

INFECTIE

rillingen, koorts of ondertemperatuur
extreme zwakte, pijn, erg ziek voelen

Snelle moeizame
ademhaling, snelle hartslag

Sufheid, onrust
of verwardheid

of

Onvoldoende
doorbloeding, duizeligheid,
bleke of verkleurde huid

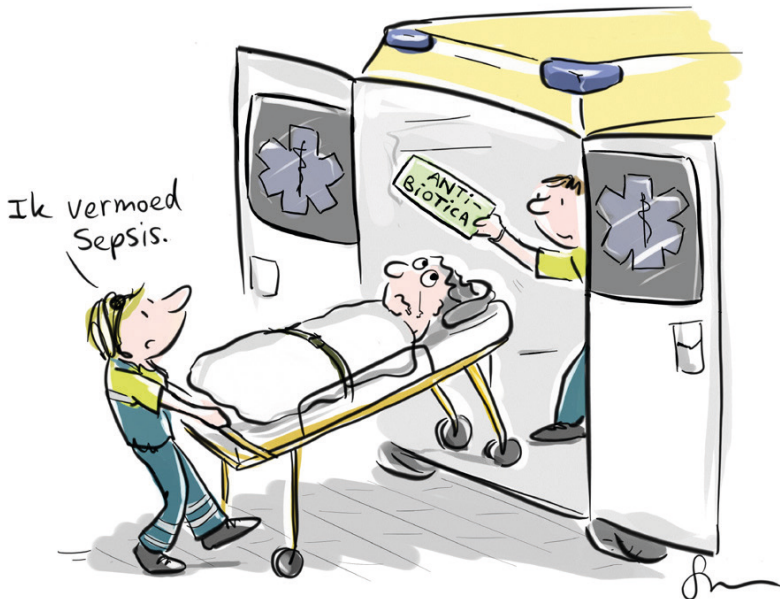
=

zoek medische hulp

SEPSIS GEVAAR

SEPSIS is een reactie van het lichaam op een infectie. Hierdoor kan iemand ernstige ziekteverschijnselen krijgen. Dit kaartje helpt u bij een snelle herkenning van een verdenking op **SEPSIS**.

SEPTISCHE SHOCK is sepsis waarbij vasopressoren nodig zijn om de bloeddruk op peil te houden (mean arterial pressure (MAP) > 65 mmHg) en het lactaat verhoogd is (> 2 mmol/l), dit in de afwezigheid van andere oorzaken zoals ondervulling.



1. TEKENEN SEPSIS (ZIE OOK SOS)

- Zieke patiënt
- Zuurstofsaturatie $< 90\%$
- Systolische bloeddruk ≤ 100 mmHg
- Gemarmerde huid
- Plotselinge verwardheid en/ of verandering bewustzijn

2. qSOFA CRITERIA

- Ademfrequentie ≥ 22 /min
- Systolische bloeddruk ≤ 100 mmHg
- Veranderd bewustzijn (EMV < 15)

3. SIRS CRITERIA

- Ademfrequentie > 20 ademhalingen per minuut
- Hartfrequentie > 90 hartslagen per minuut
- Temperatuur $< 36^{\circ}\text{C}$ of $> 38^{\circ}\text{C}$
- Leuco 12 óf $> 10\%$ staven

4. INTERVENTIE RAV

- Zuurstof geven (streefsaturatie 94% tot 98%)
- 2x venflon, minimaal 1 venflon
- Minimaal 500 ml Ringerlactaat of meer indien systolische bloeddruk ≤ 100 mmHg

WORLD SEPSIS DAY

Send out your **SOS**

Draag het woord **SEPSIS** over;
daarmee red je levens!



nazl

netwerk acute zorg limburg

